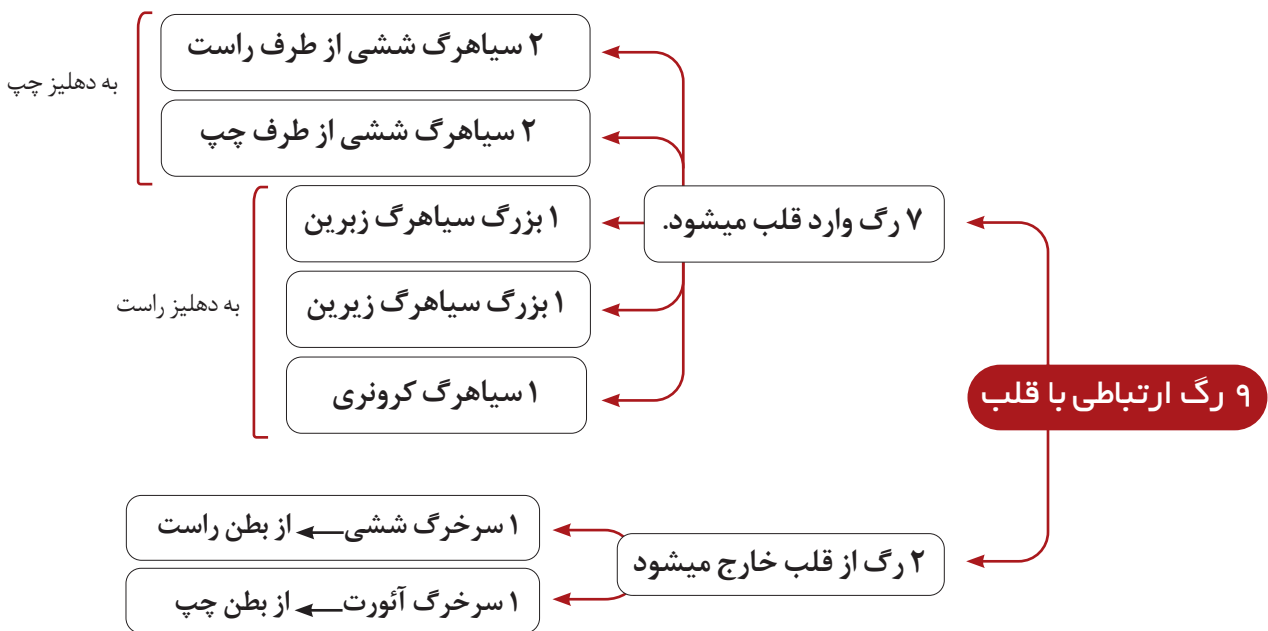
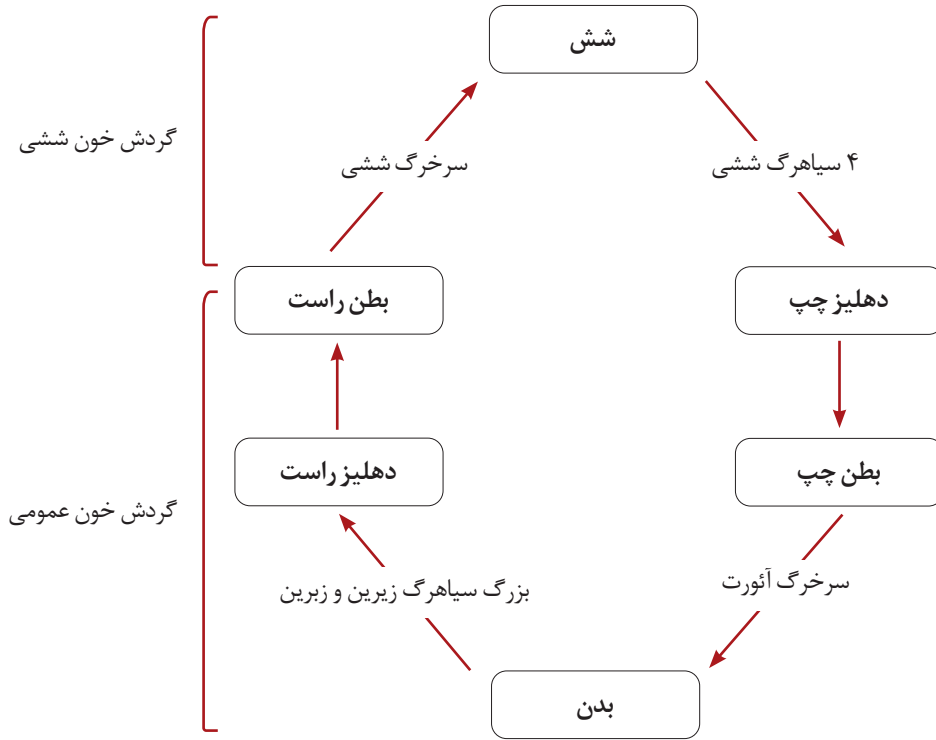


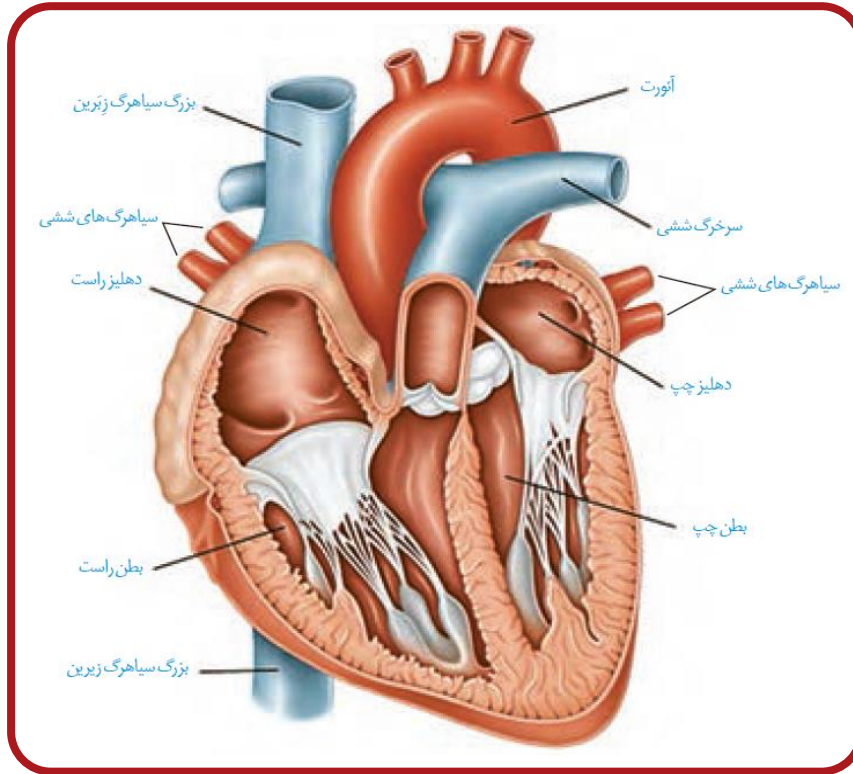


گفتار ۱ - قلب

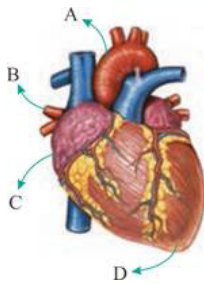




بطن چپ نسبت به بطن راست دیواره ی قطورتری دارد چون بطن چپ خون را به کل بدن پمپاژ می کند ولی بطن راست خون را به شش ها پمپاژ می کند. ← بطن چپ دیواره قطورتری دارد تا خون را با قدرت بیشتری پمپاژ کند.



سوالات



۲) با توجه به شکل زیر، کدام گزینه عبارت زیر را به طور مناسب کامل می کند؟

«در بخش»

- ۱) A، لایه های ماهیچه ای صاف به همراه رشته های الاستیک فراوان مشاهده می شود.
- ۲) B، خون غنی از اکسیژن وجود دارد و در نهایت به نیمه راست قلب وارد می شود.
- ۳) C، دسته تارهای بین گرهی در میوکارد دیده می شوند.
- ۴) D، انتشار موج تحریک در میوکارد به پایان می رسد.

۳) چند مورد در رابطه با هر دریچه دهلیزی - بطنی انسان صحیح است؟

- الف) به سطح داخلی بطن ها متصل است.
- ب) پایین تر از دریچه های سینی قرار گرفته است.
- ج) دارای بافتی متفاوت با بافت گرهی می باشد.
- د) تنها به کمک رشته هایی از بافت پیوندی، باز و بسته می شود.

۱ (۱) ۲ (۲) ۳ (۳) ۴ (۴)



۱۴) کدام گزینه عبارت زیر را به نادرستی تکمیل می نماید؟

«بسیاری از»

- ۱) فرایندهای یاخته‌ای توسط پروتئین‌ها انجام می‌شود.
- ۲) سیاهرگ‌ها، دارای دریچه‌های یک‌طرفه کننده جریان خون در طول خود هستند.
- ۳) مویرگ‌ها، خون روشن را از سرخرگ‌های کوچک دریافت می‌کنند.
- ۴) مولکول‌های پلاسما، در خلاف جهت شیب غلظت انتشار می‌یابد.

۱۵) هنگامی که فشارخون در در بیشترین مقدار خود است

- ۱) دهلیز چپ - دریچه سه لختی برخلاف دریچه‌های سینی بسته هستند.
- ۲) سرخرگ آئورت - فشارخون در دهلیز چپ کمترین حالت خود است.
- ۳) بطن چپ - پیام انقباض بطن توسط گره سینوسی - دهلیزی ایجاد می‌شود.
- ۴) سرخرگ آئورت - فشارخون بطن چپ نیز بیشترین مقدار است.

